

盤内状態を
リアルタイム分析し
遠隔監視

IoTにより
保全のスタイルが変わる



保全員の代わりに盤内の温度変化を自動で捉え、
省人化と異常停止リスク大幅低減を両立

非接触温度センサ + 本体 + 専用ソフトウェア



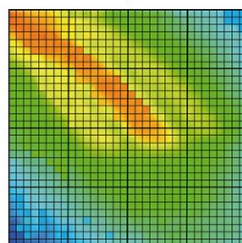
加熱・乾燥炉のダクト劣化による発熱異常検知



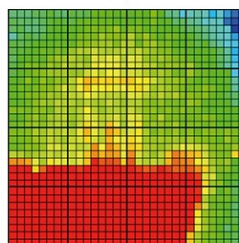
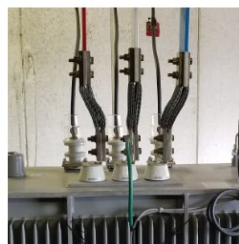
温度状態監視機器 形K6PM-THを使って、熱風の漏れを監視します。

乾燥炉ダクトの劣化に伴う熱漏れ異常発熱の常時監視により、点検省人化と異常リスク削減の両立を実現します。
ダクトは天井や地下など人手による点検がしづらい場所にあるため点検に非常に工数がかかるケースが多く、また熱漏れがある場合周辺が非常に高温になり危険を伴う環境になる場合があります。現状保全員が利用しているハンディタイプのサーモビューワに代わり、常時設置のK6PM-THにより効率的かつ安全に状態監視が実現できる事例をデモ機でご紹介します。

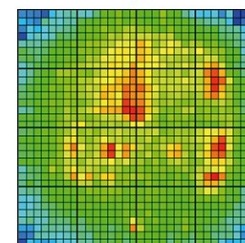
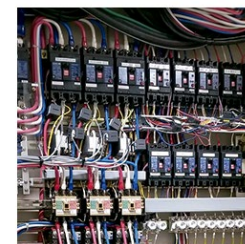
配線の異常発熱



トランスの異常発熱



制御盤内機器の異常発熱



《 動画 》
ボタンをクリック

動画一覧へ
リンク